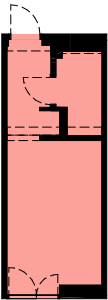


| LEGENDA (CZĘŚĆ WYKONCZENIOWA) | |
|--|--|
| | Łącznik 2-klawiszowy/ 1-klawiszowy |
| | Gniazdo multimedialne |
| | Gniazdo wtyk.pojedyncze/podwójne/hermet. |
| | Lampa ścienna |
| | Lampa stojąca z łącznikiem na kablu |
| | Oświetlenie listwą LED |
| | Zimna/ ciepła woda użytkowa |
| | Odpiły // Piony kanalizacyjne |
| | Piony i przewody wentylacyjne |
| | Wymiarowanie pomieszczeń |
| | Wymiarowanie wyposażenia |
| | Wymiarowanie listw ściennych |
| | Wymiarowanie tapet |
| | Linie przekrojowe |
| | Linie widokowe |
| | Linie pozawidokowe |
| | Linie widokowe mebli i wyposażenia |
| | Linie poza wid. listew maskujących |
| | Linie zasłony/ firany |
| | Lustra, lustra fenickie |
| | Przeszklenia przeziernie |
| UWAGA | |
| ▶ Ostateczny dobór materiałów kolorystyki oraz komponentów należy skonsultować z inwestorem. | |
| ▶ Podane wymiary mają charakter orientacyjny, przed rozpoczęciem prac należy wykonać obmiar powykonawczy prac budowlanych | |
| ▶ Wizualizacje zawarte w projekcie mają charakter orientacyjny ukazujący dobór materiałów i ogólną koncepcję proj. wnętrz. | |

WYSOKOŚCI NA RYSUNKU SĄ
PODANE OD POZIOMU
WYKOŃCZONEJ PODŁOGI !

SUFIT FARBA KOLOR
NCS S7500-N



| | | | | |
|-----------------------|--|--|---|------------------|
| Temat rysunku: | SCHEMAT UMEBLOWANIA - RZUT OGÓLNY | | Skala: 1:50 | Nr rys.8 |
| Tytuł: | PROJEKT ARANŻACJI APARTAMENTU 116 - ZAKOPANE | | | Data: IV.2025 |
| Inwestor: | POLSKIE TATRY S.A | |  | |
| Studium: | PROJEKT ARANŻACJI WNEŹRZ | | | |
| Branża: | ARCHITEKTURA | | PRACOWNIA PROJEKTOWA NIESZABLONOWE STUDIO 34-400 Nowy Targ oś. Gazdy 15, tel. 507061166, 784043816 | |
| Główny projektant: | Mgr inż. arch. Barbara Radoszek - Zakrzyńska inż. arch. Sabina Dyrda Mgr inż. arch. Karolina Borkowska | | | |